



La guerra civile ha martoriato il Paese con gravi ripercussioni economiche, sociali e psicologiche sulla popolazione siriana.

In questi anni chi ha perso il lavoro è stato costretto a spendere tutti i risparmi per sopravvivere e curarsi.

La maggioranza delle infrastrutture è stata distrutta. Molti medici, professori e professionisti sono andati all'estero; quelli rimasti devono gestire ospedali e scuole sovraffollate.



## Per supportare il programma

CAUSALE: PROGRAMMA EMERGENZA SIRIA

- Azione per un Mondo Unito ONLUS (AMU) presso Banca Popolare Etica  
IBAN IT58 S050 1803 2000 0001 1204 344  
CODICE SWIFT/BIC CCRTIT2T
- Azione per Famiglie Nuove ONLUS (AFN) presso Banca Prossima  
IBAN IT55 K033 5901 6001 0000 0001 060  
Codice SWIFT/BIC BCITITMX



emergenza  
**SIRIA**  
assistenza alla  
popolazione

Programma  
emergenza  
Siria





## I nostri interventi

### Progetti socio-sanitari

- Accesso alle cure mediche agli ammalati di cancro (chemioterapia e medicinali complementari).
- Sostegno per esecuzione interventi chirurgici.
- Sostegno agli ammalati che soffrono di insufficienza renale.



- Accesso ad altri servizi medici (radiografie, analisi...).
- Supporto psicologico agli ammalati assistiti tramite visite settimanali, in ospedale o a casa.

### Progetti Educativi



- Sostegno scolastico per lo studio e per una corretta alimentazione.
- Fornitura materiale scolastico.
- Attività ricreative.
- Attività di educazione alla pace.
- Scuola EHIS per bambini sordomuti.

### Progetti di sostegno al reddito familiare

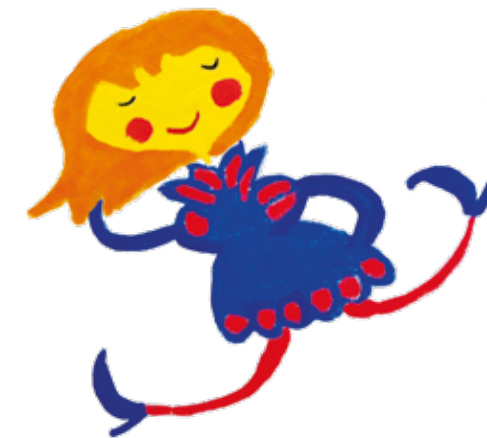


- Erogazione mensile di sussidi familiari a integrazione del reddito, per sostenere un livello di vita dignitoso.
- Contributo per le spese mediche.
- Sostegno per le spese di affitto/ristrutturazione così da favorire la permanenza in luoghi salubri e sicuri.



## Fai la tua donazione!

Aiutaci e contribuisci a realizzare le nostre attività di sostegno alle famiglie.



**20€**  
per sostenere l'istruzione di un bambino.



**35€**  
per spese sanitarie e contributo a interventi chirurgici.



**75€**  
per contribuire alle spese alimentari di una famiglia di 4 persone.



**100€**  
per contribuire alle diverse spese di una famiglia di 4 persone (affitto, riscaldamento, vestiario).